

Einböck

**Quand biner
devient un plaisir !**

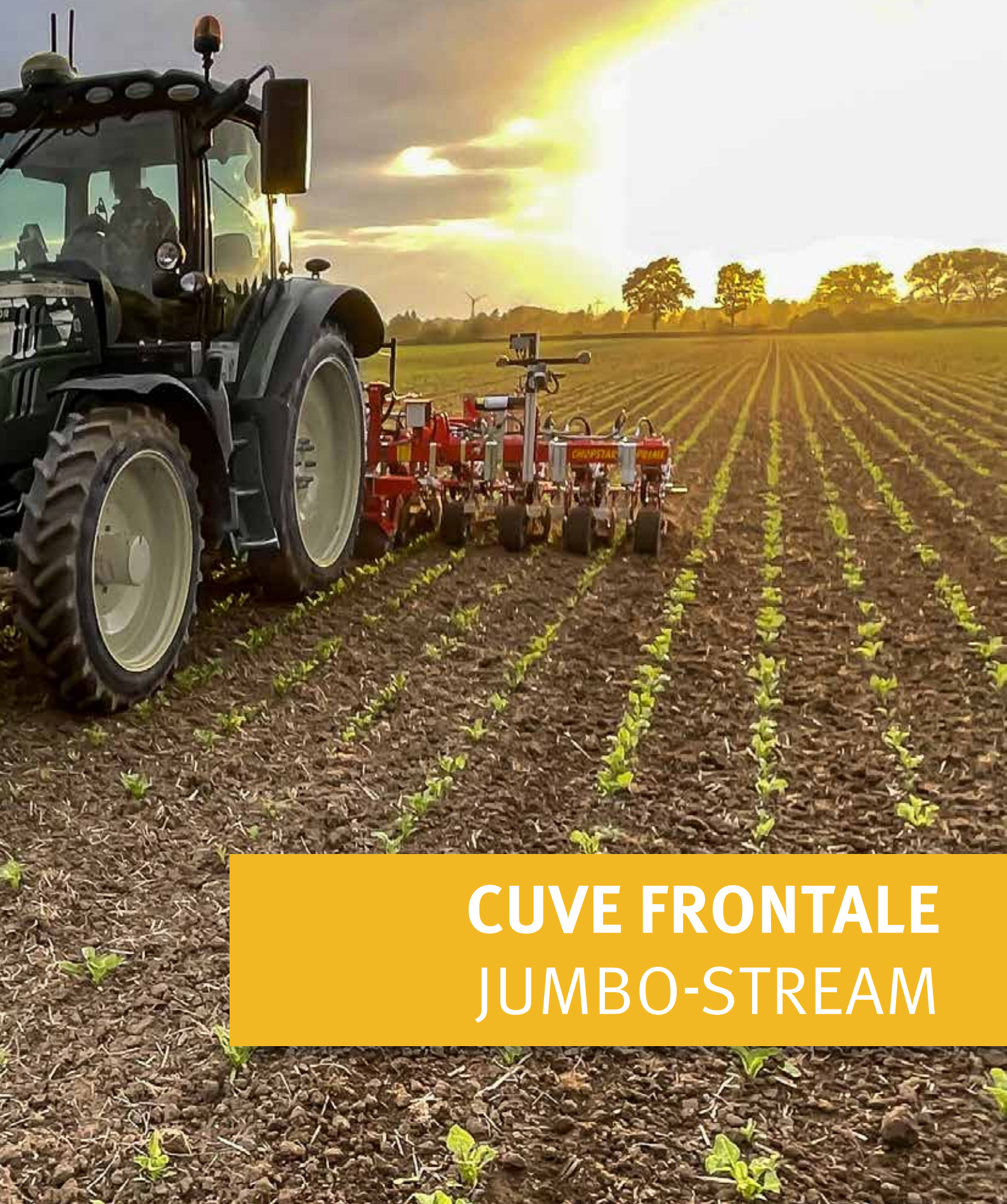
CUVE FRONTALE JUMBO-STREAM

CUVE FRONTALE POUR LE BINAGE ET LA PULVÉRISATION
EN BANDES OU LA FERTILISATION EN UN SEUL PASSAGE



WWW.EINBOECK.FR





CUVE FRONTALE JUMBO-STREAM



LIQUIDE. COMBINABLE. EFFECTIF.

CUVE FRONTALE JUMBO-STREAM

La cuve frontale JUMBO-STREAM pour liquides offre des solutions efficaces pour le désherbage mixte. En combinaison avec l'équipement de binage éprouvé CHOPSTAR, la nouvelle cuve frontale permet un désherbage mécanique efficace, c'est-à-dire un binage et une pulvérisation en bandes simultanés.

Grâce à la caméra ROW-GUARD, non seulement les éléments de binage sont guidés avec précision entre les rangs, mais les buses sont également guidées avec précision au-dessus de la rangée de plantes à traiter. Ainsi, la majeure partie de la lutte contre les mauvaises herbes est effectuée à l'aide de la bineuse et seule une très petite surface est traitée chimiquement. Ces solutions sur mesure pour l'application de liquides peuvent donc être utilisées pour combiner efficacement les séquences de travail, réduire les taux d'application et, par conséquent, augmenter l'efficacité de la lutte contre les mauvaises herbes. De plus, le JUMBO-STREAM permet d'effectuer une fertilisation efficace si combiné avec une bineuse CHOPSTAR. L'engrais peut être pulvérisé directement à la plante, qui reçoit ainsi un apport idéal en nutriments.



| | |
|-------------------------------|-----------------------|
| Modèle | JUMBO-STREAM 1100 |
| Capacité du cuve (l) | 1100 |
| Poids à vide (kg) | 220 |
| Commande | électronique (ISOBUS) |
| Réservoir d'eau (l) | 2x65 |
| Relevage avant | Kat. II |
| Puissance de la pompe (l/min) | 200 |
| Capteur de niveau | électronique |

ÉQUIPEMENT DE SÉRIE

- ✓ Cuve frontale à une capacité nominale de 1.100 litres (capacité max. 1300 litres) | Attelage Cat. II
- ✓ Pompe à piston-membrane à entraînement hydraulique
- ✓ Commande ISOBUS (équipement obligatoire du tracteur : Prise ISOBUS avant, faisceaux ISOBUS, terminal universel ISOBUS et activation de coupure de tronçons SECTION CONTROL)
- ✓ Avertisseur électrique de vide cuve
- ✓ 2 cuves de rinçage de 65 l d'eau propre pour nettoyer la cuve et le système, réservoir pour se laver les mains - buse rotative pour le nettoyage de l'intérieure
- ✓ Système complet de filtrage (tamis d'incorporation, filtre d'aspiration, filtre-pression, filtre de buse)
- ✓ Roulettes de manutention
- ✓ Système de pilotage et de buses montés sur la machine arrière
- ✓ Connexion au tuyau flexible d'aspiration Camlock 2
- ✓ Débitmètre pour des débits jusqu'à 20 l/min
- ✓ Éclairage et signalisation vers l'avant
- ✓ ATTENTION : Si un contrôle technique est obligatoire dans le pays d'utilisation, l'effectuer sur place

OPTIONS

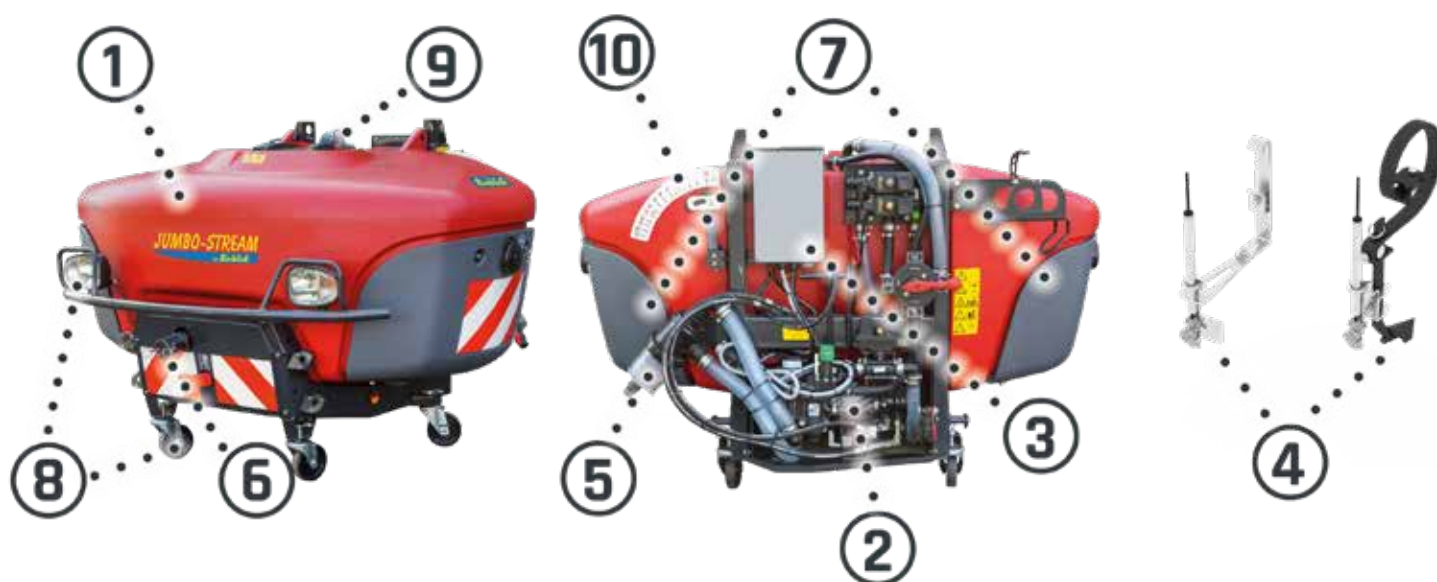
- » Activation SECTION-CONTROL
- » Kits de montage pour bineuse de 6, 8 , 12, 16 ou 18 rangs
- » Débitmètre pour des débits élevés (2,5 - 50 l/min)



La technique arrière/avant la plus moderne garantissant un binage économique et efficace et une pulvérisation en bande en simultané !

CONCEPT JUMBO-STREAM

1. Cuve de 1100 l
2. Pompe à piston-membrane à entraînement hydraulique
3. Commande électrique via ISOBUS
4. Kit de distribution monté sur la bineuse :
 - 4.1 Une buse par rangée = « sous feuillage » ou deux buses par rangée = « sur feuillage »
 - 4.2 Buses derrière le soc pour l'incorporation d'engrais liquide
5. Système de filtration complet
6. Connexion au tuyau flexible d'aspiration « Camlock 2 »
7. Réservoir d'eau pure et réservoir de lavage manuel
8. Roues de remisage & dispositif de signalisation et/ou d'éclairage
9. Couvercle avec tamis
10. Jauge de niveau électronique



AVANTAGES JUMBO-STREAM

CUVE FRONTALE JUMBO-STREAM & TECHNIQUE DE BINAGE CHOPSTAR - DE NOMBREUX AVANTAGES EN UN SEUL PASSAGE :

- » Désherbage efficace et précis entre les rangs grâce au pulvérisateur en bande
- » La bineuse élimine les mauvaises herbes tardives entre les rangs
- » Économie de main-d'œuvre et de phytos
- » Casse les croûtes de battance
- » Mobilisation des éléments nutritifs par aération du sol
- » Deux opérations réalisées en un seul passage



DÉSHERBAGE MIXTE - RÉDUCTION DES TAUX D'APPLICATION

Des obligations plus strictes en matière de protection des plantes, de résistances plus fréquentes et une acceptation en baisse de la population - on cherche des solutions pour réduire les produits phytosanitaires. Le système de désherbage mécano-chimique au moyen d'un pulvérisateur en bande et d'une bineuse répond à toutes ces exigences. Le désherbage mixte réduit l'usage des phytosanitaires jusqu'à 70 %.

BINER - UN CHOIX ÉCOLOGIQUE & ÉCONOMIQUE

Biner devient de plus en plus important même dans l'agriculture conventionnelle. Le maïs, qui est normalement une culture en rangs voit son rendement augmenter lorsqu'il est biné en comparaison avec un désherbage chimique. Le binage favorise la brise des croûtes, l'aération du sol et la minéralisation de l'azote. Seulement une petite bande est susceptible au binage. L'application locale des phytosanitaires ou des pesticides se justifie dans cette zone.



AVANTAGES JUMBO-STREAM

RÉDUIRE LE COÛT DU TRAVAIL

La combinaison pulvérisateur en bande et bineuse réduit considérablement les coûts de main-d'œuvre et de carburant. Un seul passage en combiné aboutit au même résultat que deux passages (une fois avec pulvérisateur en bande et l'autre avec bineuse).



FAVORISER LA BIODIVERSITÉ - PROTÉGER LES NAPPES PHRÉATIQUES

L'utilisation simultanée de la technologie de binage et l'application des pesticides concentrée sur seulement 20 à 30 % de la surface entraîne une valeur ajoutée pour le sol, la flore et la nappe phréatique. Le risque de contamination par le biais des pesticides est fortement diminué, dans ce cas, l'usage des phytos devient nécessaire que dans la rangée de la culture.

APPLICATION EFFICACE DES ENGRAIS LIQUIDES

La combinaison pulvérisateur en bande et bineuse permet d'épandre l'engrais désiré exactement là où il est jugé nécessaire : Juste à côté de la culture. La buse est montée derrière le soc localisant précisément le fertiliseur, ce qui permet de mettre à disposition la totalité des agents pour la culture.



COMMANDE INTUITIVE ISOBUS

La trémie frontale JUMBO-STREAM est équipée d'une commande ISOBUS. Il est possible d'utiliser le terminal ISOBUS du tracteur permettant ainsi une réduction de coûts ainsi vous optez une valeur ajoutée de la commande ISOBUS.

ACTIVATION INDIVIDUELLE DES BUSES ET SECTION-CONTROL POUR PLUS DE CONFORT

L'activation individuelle des buses est de série et permet d'activer et de désactiver la buse individuelle au gré de nécessité. Disponible en option est la commande automatique via GPS et par la fonction ISOBUS du SECTION-CONTROL. En gardant à l'esprit le confort du conducteur, cela lui permet de traiter le champ jusqu'au bord. Les champs irréguliers ne sont plus un souci !



LE PROGRAMME DE LAVAGE AUTOMATIQUE PEUT ÊTRE COMMANDÉ DEPUIS LA CABINE

Le rinçage à l'eau claire, ainsi que le remplissage optimisé et la vidange des résidus font du JUMBO-STREAM l'outil parfait pour le désherbage mixte.

ADAPTATION À LA BINEUSE INDIVIDUELLE

Les kits de montage permettent une adaptation individuelle à la bineuse allant de 6 à 18 rangs.



COMPATIBILITÉ ET FIABILITÉ À 100 %

Nous mettons à profit les atouts de notre expérience de plusieurs décennies en tant que spécialiste de la technique de binage. Chaque trémie frontale JUMBO-STREAM est adaptée individuellement à la bineuse, garantissant une compatibilité et une sécurité d'utilisation. La combinaison de la JUMBO-STREAM et de la CHOPSTAR avec guidage automatique par caméra ROW-GUARD constitue une solution puissante et efficace pour le désherbage des cultures en ligne.

NOS GUIDES

LE GUIDE DU DÉSHERBAGE MÉCANIQUE

- » **Des pratiques qui ont fait leurs preuves** : Nos décennies d'expérience et celle de nos clients du monde entier sont clairement présentées sous forme de graphiques dans ce manuel.
- » **Des connaissances approfondies** : Grâce à des descriptions détaillées de sujets tels que le travail du sol, les cultures intermédiaires ou les rotations de cultures, ainsi que des conseils et des témoignages, nous vous encourageons à voir plus loin que le bout de votre nez.
- » **Les techniques les plus récentes** : Les techniques et les réglages mentionnés dans ce livre vous permettront de tirer le meilleur de vos machines.
- » **10 instructions sur la culture** : Le manuel contient dix instructions détaillées sur la culture qui expliquent graphiquement le moment optimal pour l'utiliser.



LE GUIDE FUSION-FARMING

- » **Une approche intégrée du désherbage mécanique** : Le manuel sert de guide complet pour le désherbage combiné, en combinant habilement les avantages des méthodes conventionnelles et biologiques.
- » **Technique et herbicides** : Le manuel présente des conseils et des astuces en matière de désherbage mécanique et chimique. Ces applications jettent les bases d'une agriculture durable et fructueuse.
- » **Instructions de culture** : Vous trouverez des instructions sur l'étréillage, le binage et la fertilisation dans 5 cultures différentes afin de présenter les applications polyvalentes et efficaces de la méthode Fusion-Farming.

LE GUIDE D'ENTRETIEN DES PRAIRIES

- » **Défis et solutions possibles** : Le guide d'entretien des prairies aborde des défis tels que l'augmentation de la sécheresse, l'infestation par des mauvaises herbes et le manque de nutriments et propose des solutions pratiques pour les agriculteurs de prairies.
- » **Entretien et réensemencement des prairies** : Des instructions détaillées sur l'entretien et le réensemencement aident pour trouver des méthodes efficaces permettant d'améliorer la qualité et le rendement des prairies à long terme.
- » **De bonnes pratiques incluant données, faits et chiffres** : Des exemples pratiques concrets avec données, faits et chiffres solides illustrent non seulement des connaissances théoriques, mais offrent également un aperçu pratique des stratégies réussies d'entretien des prairies.



EINBÖCK EN UN COUP D'ŒIL

100 % CONÇU ET FABRIQUÉ EN AUTRICHE

- » Nous sommes une entreprise familiale dirigée par ses propriétaires depuis quatre générations.
- » Notre site de développement et de production est situé à Dorf, dans la région de l'Innviertel en Autriche.
- » Nous sommes synonymes de compétence de production à 100% en interne : de la découpe au traitement, en passant par le soudage, la peinture et le montage de notre technologie Einböck.
- » Production autonome en énergie, par exemple grâce à des installations photovoltaïques, des chauffages à copeaux de bois, etc., récompensée par le « Prix allemand de la durabilité ».

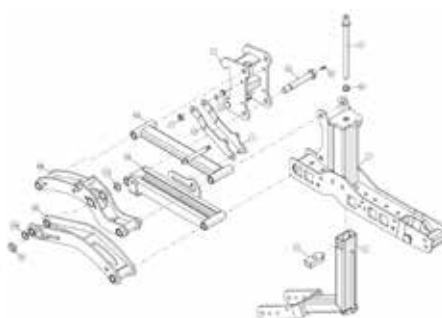


À L'ÉCOUTE DE NOS CLIENTS !

- » Nous développons notre technologie en collaboration avec nos clients
- » Depuis plus de 90 ans et quatre générations, nous sommes synonymes de qualité, de fiabilité, d'honnêteté et de bon sens
- » Nous sommes des interlocuteurs, des partenaires et recherchons ensemble des solutions pour et avec les agriculteurs du monde entier
- » Nous sommes présents depuis plus de 45 ans dans le domaine du désherbage

PIÈCES DÉTACHÉES D'ORIGINE

- » Disponibilité des pièces de rechange et d'usure pendant des décennies
- » Précision d'ajustement sur mesure et compatibilité
- » Normes de qualité les plus élevées
- » Conseils compétents et rapides
- » Catalogue en ligne des détachées, modes d'emploi et guides rapides, et bien plus encore sur www.einboeck.at/fr/help



SERVICE APRÈS-VENTE

- » Service compétent et fiable
- » Assistance rapide, même en haute saison
- » Une réponse à chaque question
- » Conseils et assistance compétents pour toutes les questions relatives au réglage d'outil



WWW.EINBOECK.FR

Autres prospectus :



ÉTRILLAGE

- » Herse étrille
AEROSTAR-CLASSIC
- » Herse étrille de précision
AEROSTAR-EXACT
- » Herse étrille premium
AEROSTAR-FUSION
- » Roto-étrille
AEROSTAR-ROTATION



BINAGE

- » Bineuse en rang
CHOPSTAR
- » Pilotage caméra
ROW-GUARD
- » Houe rotative
ROTARYSTAR

TRAVAIL DU SOL

- » Vibroculteur
VIBROSTAR
- » Scalpeur
TAIFUN
- » Scalpeur plat
RAZOR
- » Scalpeur polyvalent
HURRICANE



LE GUIDE DU DÉSHERBAGE MÉCANIQUE

- » La vie de sol & le sol intact
- » Les bases du désherbage
mécanique
- » Conseils & exemples
pratiques sur l'étrillage & le
binage



EINBÖCK



Einböck GmbH
Schatzdorf 7
4751 Dorf an der Pram
Austria

+43 7764 6466 0
+43 7764 6466-390
info@einboeck.at

Sous réserve de modifications techniques et d'erreurs !

Afin de profiter des avantages de notre développement permanent, nous nous réservons le droit de procéder des modifications techniques sans préavis. Les coquilles et les erreurs d'impression ou des modifications intermédiaires ne donnent droit à aucune réclamation. Les spécifications individuelles des équipements, illustrées ou décrites ici, ne sont disponibles qu'en option.

En cas de contradictions entre les différents documents concernant l'étendue de la gamme, les informations dans notre tarif actuel sont applicables.

Toutes les images sont des photos non contractuelles et peuvent être disponibles à une surcharge. Pour de plus amples informations veuillez contacter notre équipe de vente.

Photos et graphiques : © Einböck GmbH ; photos et graphiques à libre disposition sans licence mais à modification interdit | Texte et contenu : © Einböck GmbH ; peut être utilisé tel quel si la source est citée |
Version : 11/2025